



Homotech

Kurumsal Kimlik Rehberi
Materyal Kullanım Kılavuzu

Önsöz

Türkiye'nin önde gelen yerli teknoloji markası Hometech, 2004 yılında, otuz yılı aşkın geçmişe sahip ve uluslararası birçok markanın distribütörlüğünü yapan ARAL A.Ş.'nin bünyesinde kuruldu.

2012 yılında ilk Android tabletini tanıtarak tablet bilgisayarın Türkiye'de yaygınlaşmasına destek olan Hometech, 2014 yılında Intel ve Microsoft ile işbirliğine imza attı ve kısa sürede Intel ve Microsoft'un en önemli iş ortaklarından bir tanesi haline geldi. Bugün dünyanın en büyük markaları ile aynı fabrikalarda üretilen Hometech ürünlerinde Microsoft ve Intel teknolojileri kullanılıyor.

Hometech bugün ev kullanıcılarından KOBİ'lere geniş bir kullanıcı grubuna hitap ederken, dizüstü bilgisayar, mini PC, tablet ve 2'si bir arada ürünleriyle piyasada yer alıyor.

Hometech bilgisayarlar, standart bir kullanıcının yüksek performansı almasını sağlayan modern bilgisayarlar olarak öne çıkıyor. Microsoft Office programları, Word, Excel, PowerPoint, Videolar, Film, Müzik uygulamaları, İnternet uygulamalarında optimum performans sağlayan ürünler Microsoft Windows işletim sistemli. Intel işlemcili. SSD'li. Modern, şık tasarımlı, metal kasalı, sağlam ve hafif Hometech bilgisayarlar özellikle KOBİ'ler, maliyet tasarrufu amaçlayan şirketler, öğrenciler ve öğretmenler, ev kullanıcıları için ideal.

2007'den itibaren kurumsal teknoloji mağaza zincirlerinin öncelikli tedarikçisi olan Hometech, modern teknoloji perakendeciliğinin gelişmesine paralel şekilde büyümesini sürdürüyor. Bugün, Türkiye'de Turkcell, MediaMarkt, Teknosa, Vatan gibi önemli referans noktalarının kalite ve dayanıklılık testlerinden başarıyla geçen Hometech ürünleri, tüm bu satış kanallarında yer alıyor ve tüketiciler tarafından tercih ediliyor.

2015 yılında Türkiye'deki yerli ve uluslararası tablet bilgisayar markaları arasında en çok tercih edilen üç markadan birisi konumuna gelen Hometech, başarılarını daha yukarılara taşımak ve Türkiye'nin lider tedarikçisi olmak amacıyla teknolojiye yatırım yapmaya devam ediyor.

Tüm bu çalışmaların sonucunda Hometech, 2017 yılında Microsoft tarafından "Ortadoğu ve Afrika bölgesinde en hızlı büyüyen yerli üretici" ödülüne layık görüldü.

Hometech, ayrıca satış sonrası teknik servis hizmetlerine yaptığı yatırımlarla sektöründeki en güvenilir markalar arasında yer alıyor.

Hometech, 35 yıllık geçmişi olan bir Türk şirketinin markası olarak, tamamen yerli ve milli sermayeyle, 200 çalışanı ile kaliteden taviz vermeden "Teknoloji Türkiye'nin hakkı" diyor.



Emir ARAL
Hometech, CEO

İndeks

Önsöz	2
İndeks	3
Logo ve Renkler	4
Typeface & Fontlar	6
Logo Oranı	8
Dikey Logo Kullanımı	10
Yatay Logo Kullanımı	12
Ürün Logo Kullanımı	14
Logo Kullanımı Ölçekleri	16
Kartvizit	20
Antetli Kağıt	22

24	Cepli Dosya
26	Askı İpi
28	Pencereli Diplomat Zarf
30	Elektronik Posta İmzası
32	Promosyon Kalem
34	Bloknot
36	Sticker - Çıkartma
38	Kokart
40	CD/DVD ve Zarfı
42	POS ve Basılı Medya
44	Sosyal Medya Şablonu
46	Flama/Bayrak

Logo ve Renkler

Kullanım Biçimleri

Logo geleneksel olarak elektronik ürün ve teknolojiyi simgelemek üzere tasarlandı. Renkleri yerli ve milli yapıyı temsil eden Turkuaz olarak seçildi. Kullanım sırasında uygulayan kurum, kuruluş veya şahıslar logonun nizam ve ölçülerine uymak zorundadır.

Logo

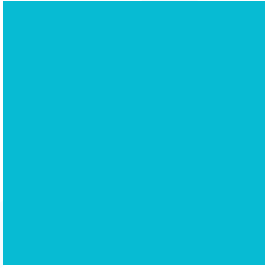
Yatay ve dikey olarak iki farklı varyans mevcuttur.



Renkler

Temel renk Turkuaz olarak seçilmiştir. Geçişli bir rengi vardır. Bu iki renk için tüm renk değerleri (CMYK, RGB, WEB ve Pantone) yanda belirtilmiştir. Renk kodları ve kullanımları asla değiştirilmemelidir. Alternatif herhangi bir renk kullanılamaz. Aksi durumda tam beyaz veya antrasit renk kullanılır.

Primer Turkuaz



CMYK

C	74
M	0
Y	17
K	0

RGB

R	0
G	187
B	211

WEB/HEX

#0bbd3

Pantone

3115C

Koyu Turkuaz



CMYK

C	90
M	20
Y	15
K	15

RGB

R	0
G	134
B	171

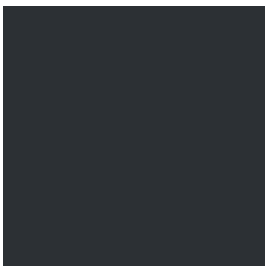
WEB/HEX

#0086ab

Pantone

7704C

Antrasit



CMYK

C	74
M	65
Y	59
K	58

RGB

R	45
G	49
B	53

WEB/HEX

#2d3135

Pantone

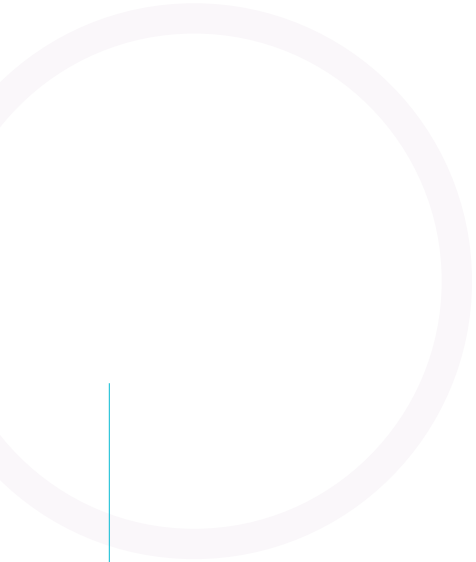
426C



Typeface (Fontlar)

Kullanım Biçimleri

Logonun oluşturulmasından, içerik yazıları ve başlıklara kadar markanın imajını yansıtan fontları tanıyalım.



Aa

Montserrat Light

ABCÇDEFGĞHIİJKLMNEPRSŞTUÜVYZ
abcçdefgğhiijklmnoöprsştuüvyz
1234567890

Aa

Montserrat SemiBold

ABCÇDEFGĞHIİJKLMNEPRSŞTUÜVYZ
abcçdefgğhiijklmnoöprsştuüvyz
1234567890

Aa

Raleway Light

ABCÇDEFGĞHIİJKLMNEPRSŞTUÜVYZ
abcçdefgğhiijklmnoöprsştuüvyz
1234567890

Aa

DIN Pro Bold

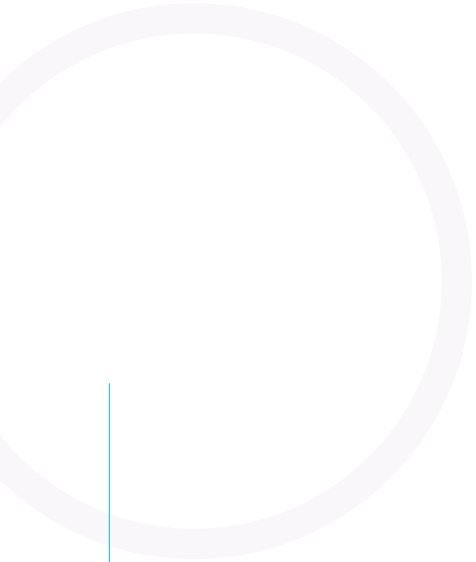
ABCÇDEFGĞHIİJKLMNEPRSŞTUÜVYZ
abcçdefgğhiijklmnoöprsştuüvyz
1234567890



Logo Oranı

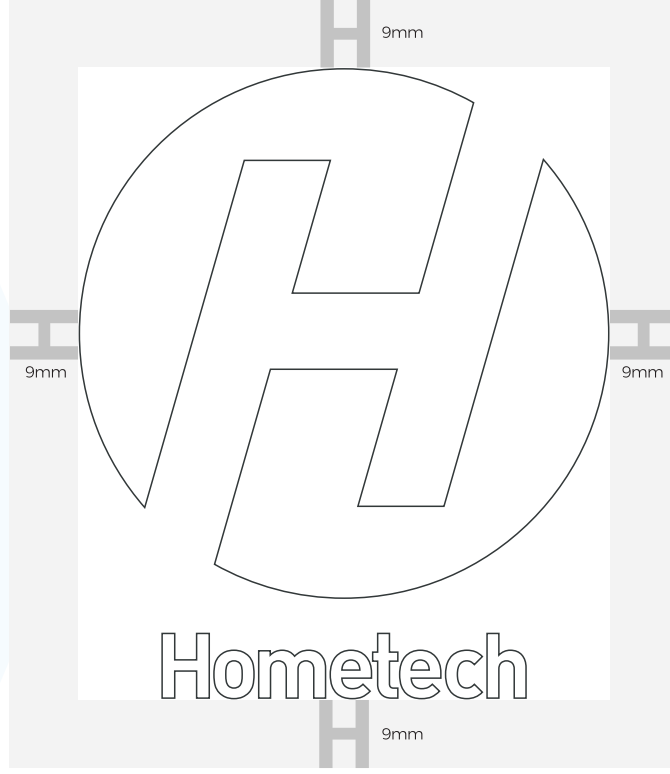
Kullanım Biçimleri

Konumlandırma yapılırken dikkat edilmesi gereken noktalar, boyutlandırma sırasında oluşabilecek hataları göz önünde bulundurmak amacı ile bilgilendirmeler.



Dikey

Kullanılacağı alana göre en düşük kenar payı her zaman 9 milimetre olmalıdır. Bu oran isteğe göre artırılabilir fakat azaltılamaz.



Yatay

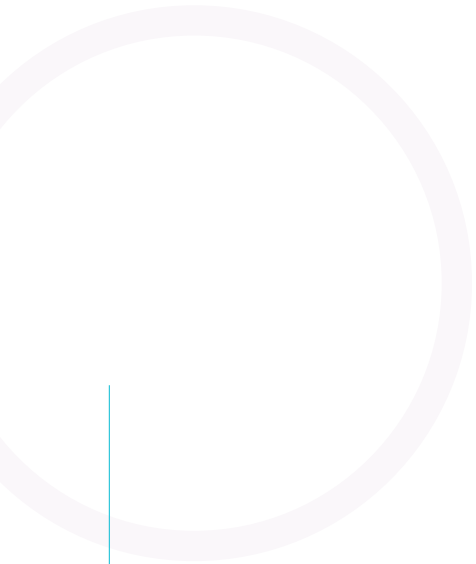
Yatay kullanımda da kullanılacağı alana göre en düşük kenar payı her zaman 9 milimetre olmalıdır. Bu oran isteğe göre artırılabilir fakat azaltılamaz.





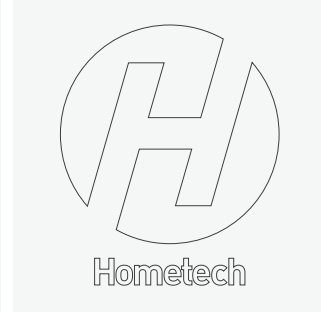
Dikey Logo Kullanımı

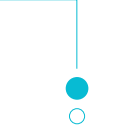
Dođru Kullanım Biçimleri



Dikey

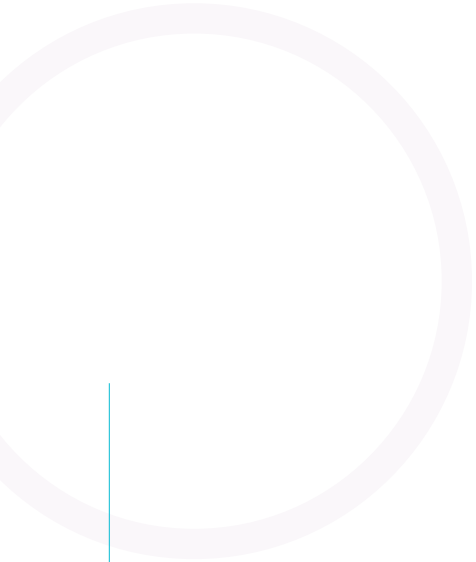
Kullanım ağırlıklı olarak beyaz zemin üzerinde olacaktır. İstisna açık renk ve zeminlerde antrasit, istisna kapalı renk ve zeminlerde beyaz renk olarak kullanılacaktır.





Yatay Logo Kullanımı

Dođru Kullanım Biçimleri



Yatay

Kullanım ağırlıklı olarak beyaz zemin üzerinde olacaktır. İstisna açık renk ve zeminlerde antrasit, istisna kapalı renk ve zeminlerde beyaz renk olarak kullanılacaktır. Dikey dizilimdeki kurallar yatay dizilim için de geçerlidir.



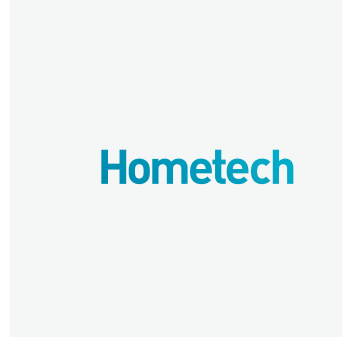
Logo Kullanımı

Ürün Üzeri Uygulamalar

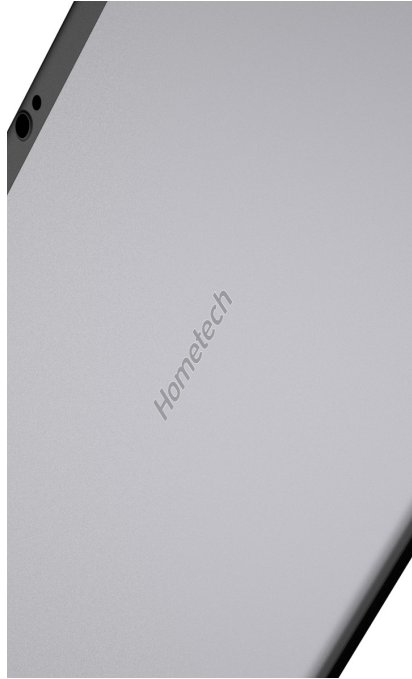
Hometech ürünlerinde logolar firmanın belirlediği kurallar çerçevesinde uygulanır. Dijital ve basılı medyadaki uygulama biçimleri dışında, ürün yönetimi tarafından alınan kararlara göre logo serigrafi uygulamaları yapılır.

Ürün Üzeri Uygulama

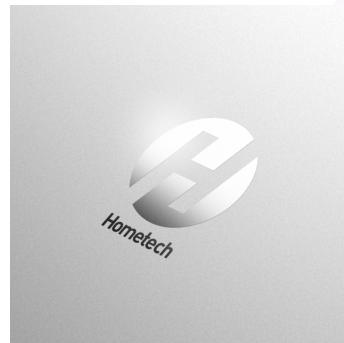
Gerektiđi takdirde metinsiz logo veya sadece Hometech text logo kullanılabilir. Bu sadece istisnai kullanımlar ve ürünler üzerinde geçerli bir durumdur.



Hometech HT8M Tablet üzerinde uygulanmış bir şekilde görünüm.



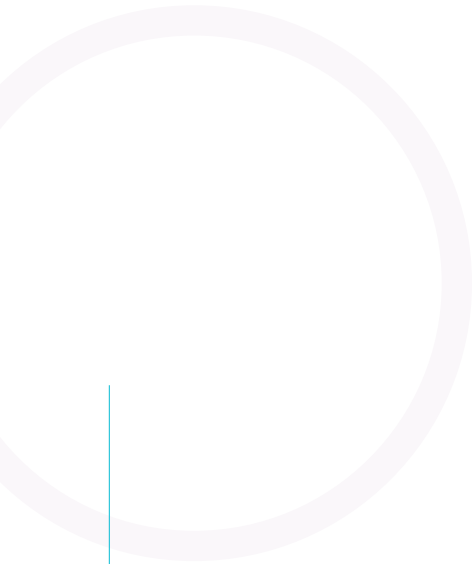
Laptop, All in One Masaüstü ve diđer ürünlerde de aşağıdaki gibi uygulanabilir.





Logo Kullanımı

Ölçekler



Boyutlandırma

Genişlik ve yükseklik eşit olacak şekilde boyutlandırılmalıdır.

*Aşağıdaki şemada genişlik baz alınarak boyutlandırma yapılmıştır.



Dikey Logo Oranı: 1x1.9

Herhangi bir konumlandırma işleminde oran asla bozulmamalıdır.



10mm



15mm



20mm



25mm



30mm



Yatay Logo Oranı: 1x0.25

Herhangi bir konumlandırma işleminde oran asla bozulmamalıdır.



15mm



20mm



25mm



30mm



35mm

Yatay Kullanım

Logo renklerine sadık kalınarak kullanılmalıdır. Geometrisi ile kesinlikle oynanmamalı ve açı verip bükülmemelidir.



Dikey Kullanım

Logo renklerine sadık kalınarak kullanılmalıdır. Şekli ile kesinlikle oynanmamalı ve açı verip bükülmemelidir.

